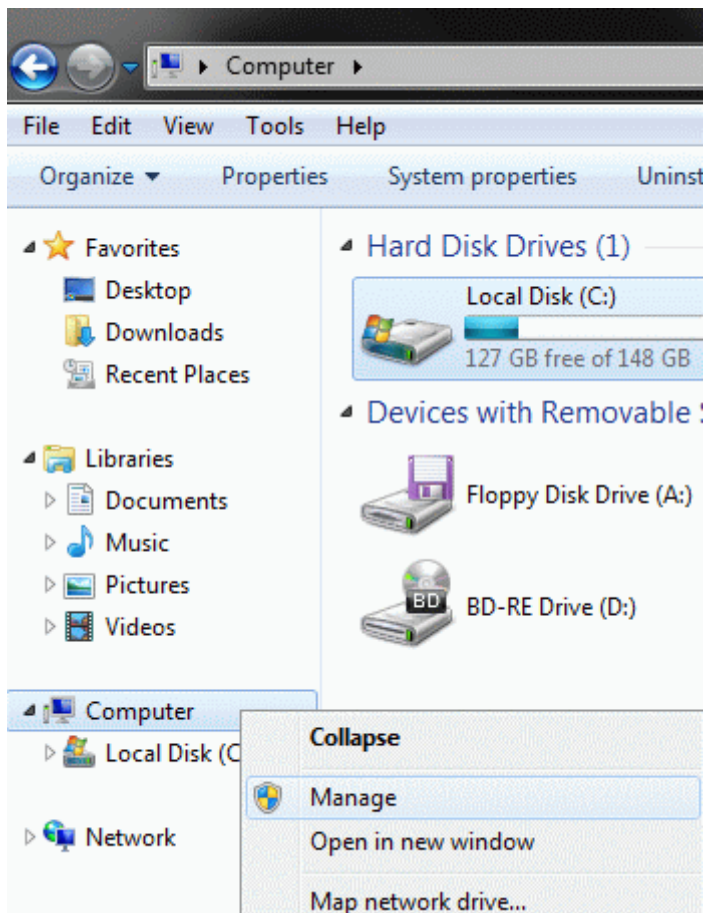
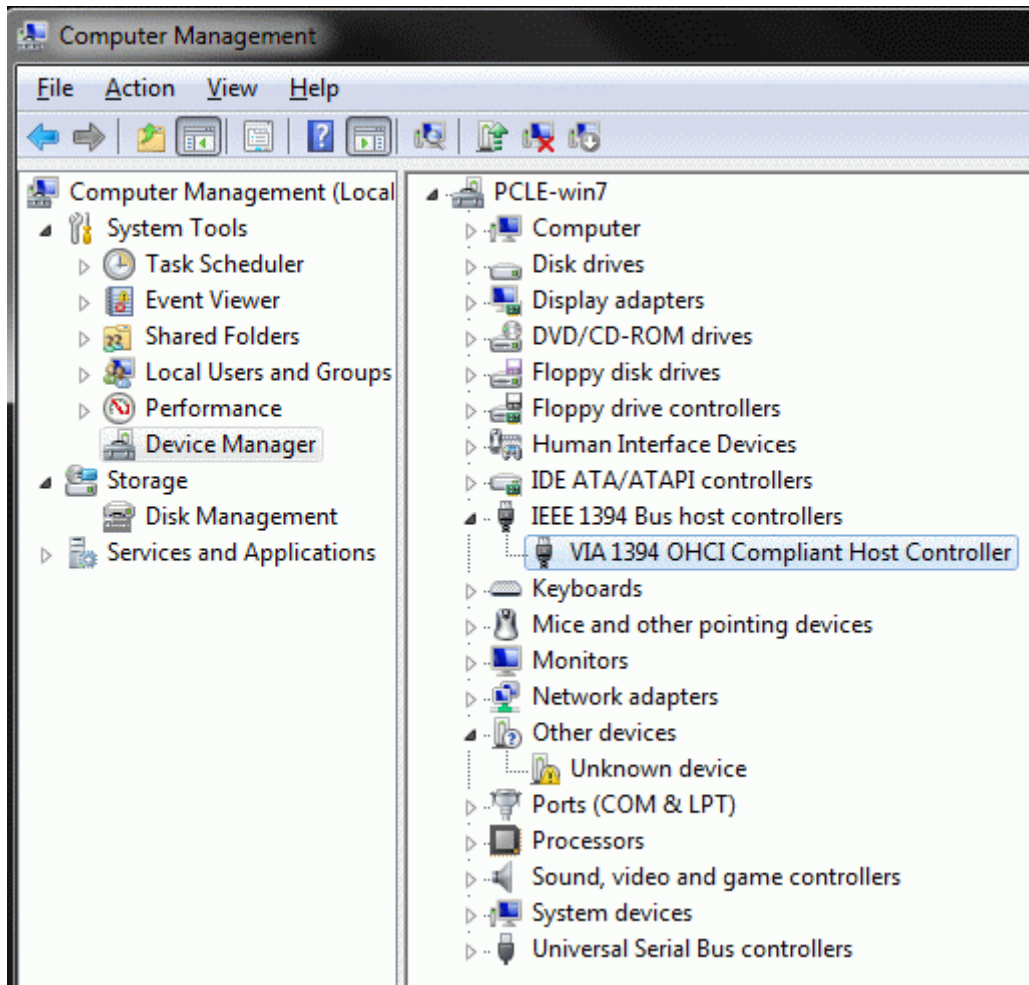


## Installation von alten IEEE1394 Treibern unter Windows 7

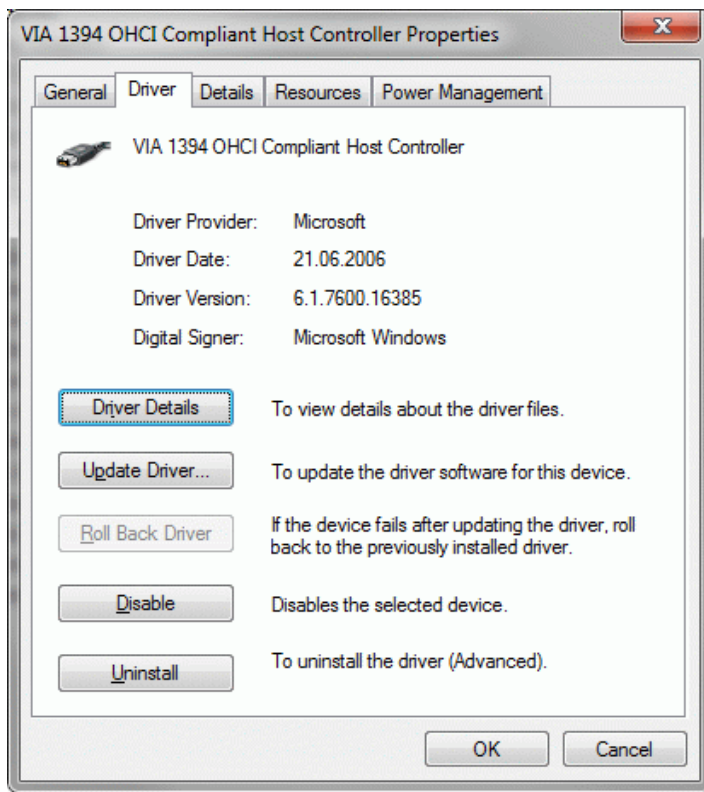
1. Öffnen Sie den Windows Explorer und klicken Sie mit der rechten Maustaste auf "Arbeitsplatz" und wählen Sie dann "Verwalten".



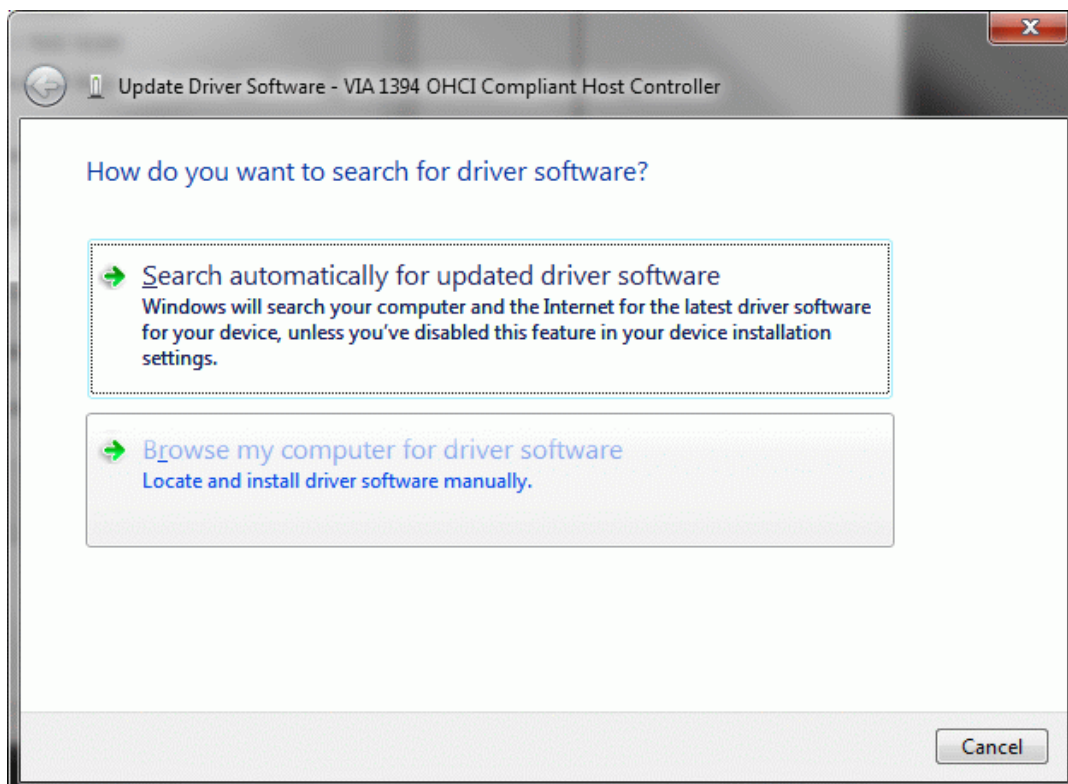
2. Klicken Sie in der linken Fensterhälfte auf "Gerätemanager" und klicken Sie auf "IEEE1394 Bus host controllers", um die Einträge in dem Abschnitt zu zeigen. Sie sehen mindestens einen Eintrag, den Sie doppelt anklicken müssen. (Möglicherweise sehen Sie auch mehrere Einträge, wenn der Rechner über mehr als einen IEEE1394 Anschluß verfügt. Dann müssen Sie den Vorgang von Schritt 2 bis zum Ende auch für diese Einträge wiederholen.)



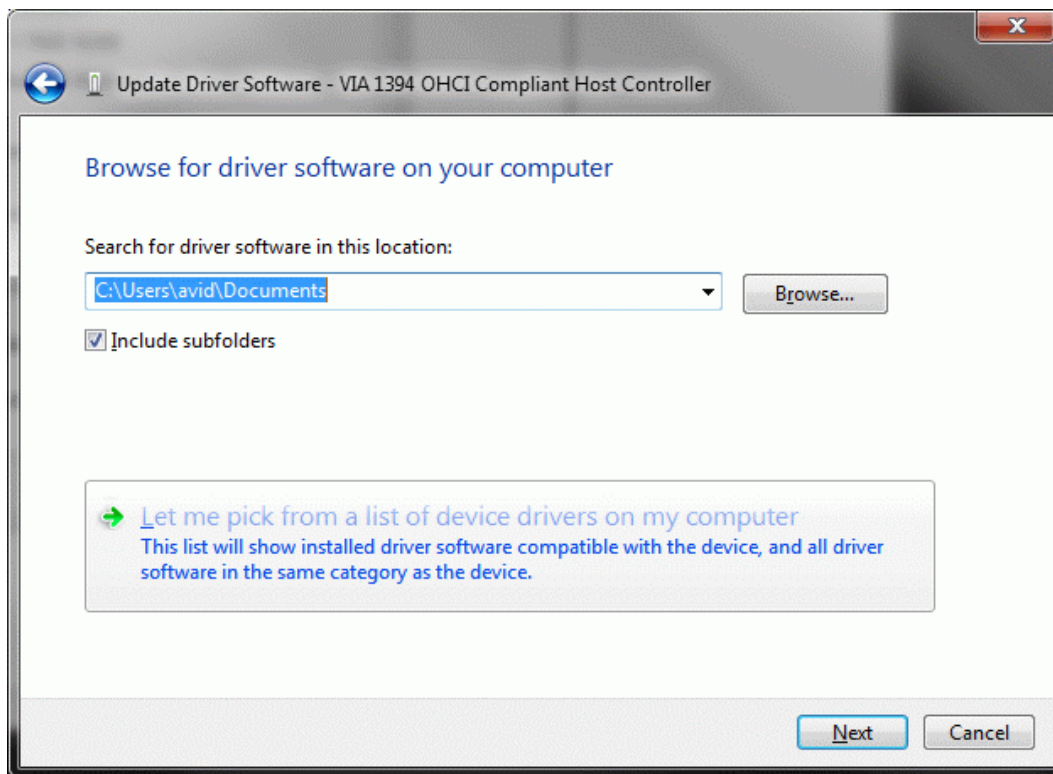
3. Im darauf folgenden Fenster klicken Sie auf den Reiter “Treiber” und dann auf “Aktualisieren”.



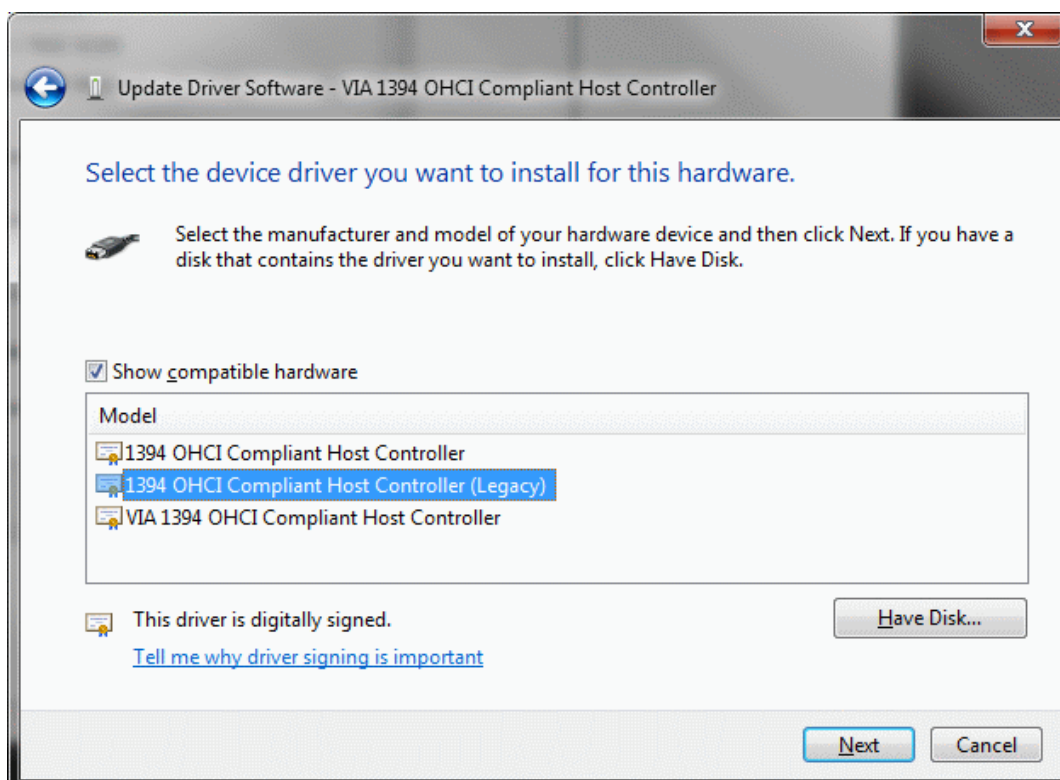
4. Klicken Sie dann im nächsten Fenster auf “Auf dem Computer nach Treibersoftware suchen”.



5. Klicken Sie dann auf “Aus einer Liste von Gerätetreibern auf dem Computer auswählen”.



6. Klicken Sie auf die Zeile, die mit (alt) endet und dann auf “Weiter”.





7. Anschließend sollte ein Fenster wie nachfolgend abgebildet zu sehen sein. Kehren Sie zu Schritt 2 zurück, falls mehr als ein Eintrag unter "IEEE1394 Bus hostc ontrollers" im Gerätemanager zu sehen ist und verfahren Sie dann ebenso.

